

Mozilla Thunderbird (ab Version 3.0)

Bitte öffnen Sie Mozilla Thunderbird. Über **Datei** und **Neu – E-Mail Konto** öffnen Sie den Assistenten zur Einrichtung eines E-Mail-Kontos.

Schritt 1:

Es erscheint ein neues Fenster, indem Sie zunächst einmal Name, E-Mail Adresse und Passwort Ihres E-Mail-Kontos eingeben.

Klicken Sie auf **Weiter**.

Konto einrichten

Ihr Name: Max Mustermann Ihr Name, wie er anderen Personen gezeigt wird

E-Mail-Adresse: max.mustermann@cw-n

Passwort: ●●●●●●●●

Passwort speichern

Abbrechen Weiter

Schritt 2:

Mozilla Thunderbird versucht zunächst die eingegebenen Daten zu prüfen. Da für das cw-net Konto jedoch auch ein Benutzername benötigt wird, klicken Sie auf **Stopp** und warten bis der Prüfvorgang fehlgeschlagen ist (**Bearbeiten**-Schaltfläche erscheint links neben der **Konfiguration erneut testen**-Schaltfläche).

Konto einrichten

Ihr Name: Max Mustermann Ihr Name, wie er anderen Personen gezeigt wird

E-Mail-Adresse: mustermann@cw-net.de

Passwort: ●●●●●●●●

Passwort speichern [Neu beginnen](#)

Thunderbird sucht nach den Einstellungen für Ihr E-Mail-Konto

Benutzername: **Stopp**

Posteingang-Server: IMAP Keine Verbindun...

Postausgang-Server: SMTP Keine Verbindun...

Abbrechen Konto erstellen

Schritt 3:

Klicken Sie auf die Schaltfläche **Bearbeiten**.

The screenshot shows the 'E-Mail-Konto gefunden' (Email account found) step in the Thunderbird setup wizard. It displays the email address 'max.mustermann@cw-net.de' and provides configuration options for POP and SMTP servers. The POP server is set to 'mail.cw-net.de' on port 995 with SSL/TLS. The SMTP server is also 'mail.cw-net.de' on port 465 with SSL/TLS. A red box highlights the 'Bearbeiten' (Edit) button, which is used to proceed to the next step.

Schritt 4:

Anschließend erscheinen weitere Felder zur Eingabe der Daten. Tragen Sie nun unter Benutzernamen cwXXXXXX (Ihre persönliche Kennung) ein, unter Posteingangs- bzw. Postausgangs-Server **mail.cw-net.de** ein. Entnehmen Sie außerdem noch **alle** weiteren Informationen der Abbildung unten, wie Übertragungsprotokoll **POP** und die Portnummern **110** (Eingang) und **25** (Ausgang). Achten Sie darauf, dass **Keine Verbindungssicherheit** jeweils ausgewählt ist.

The screenshot shows the 'Konto einrichten' (Setup Account) dialog box in Thunderbird. It contains the following information:

- Ihr Name:** Max Mustermann (Ihr Name, wie er anderen Personen gezeigt wird)
- E-Mail-Adresse:** max.mustermann@cw-n
- Passwort:** [Redacted]
- Passwort speichern**
- Thunderbird hat die Einstellungen für Ihr E-Mail-Konto gefunden.**
- Benutzername:** cwXXXXXX
- Posteingang-Server:** mail.cw-net.de, **POP**, Port **110**, **Keine Verbindu...**
- Postausgang-Server:** mail.cw-net.de, **SMTP**, Port **25**, **Keine Verbindu...**

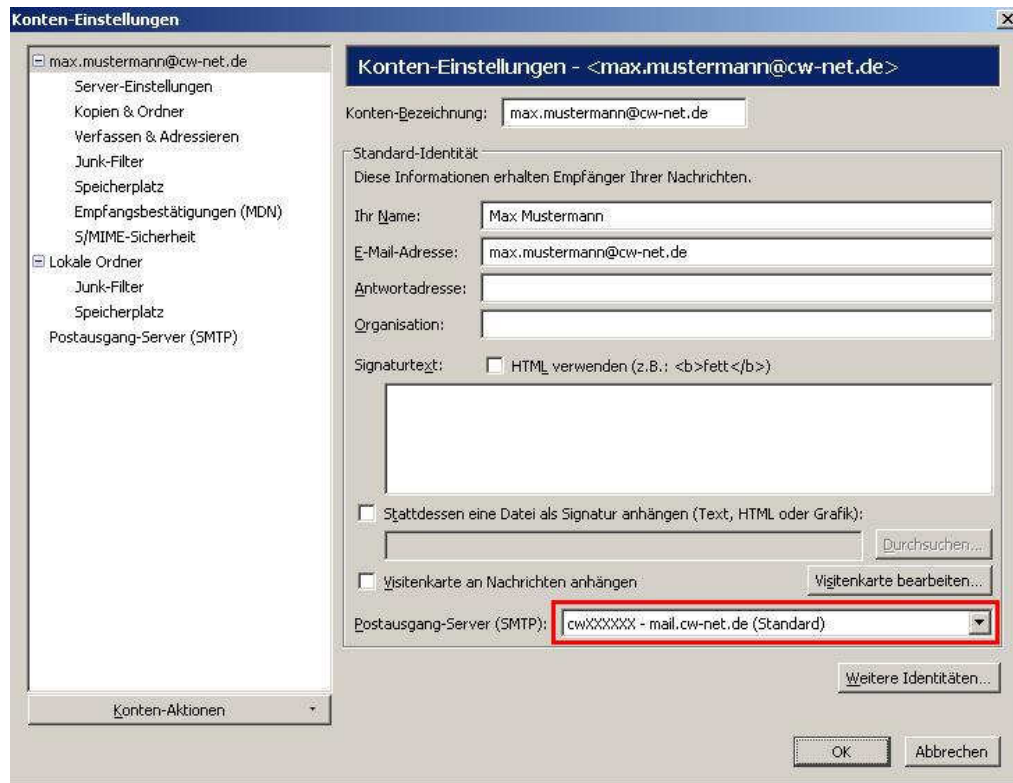
Buttons at the bottom include 'Benutzerdefinierte Einstellungen...', 'Abbrechen', and 'Konto erstellen'.

Achtung: Wenn Sie E-Mails verschlüsselt senden und empfangen möchten, entnehmen Sie dies der Konfigurationsanleitung „E-Mails verschlüsselt senden und empfangen (SSL) unter Mozilla Thunderbird“ im Service-Center der Sparkassen-IT Webseite.

Durch das Klicken auf **Konto erstellen** öffnet sich ein neues Fenster, indem Sie das Häkchen unter **Ich verstehe die Risiken** setzen und **Konto erstellen** auswählen.

Schritt 5

Klicken Sie nun auf Ihr **Benutzerkonto** (hier *max.mustermann@cw-net.de*).
Im rechten Bereich des Fensters überprüfen Sie bitte, ob unter **Postausgang-Server (SMTP)** ein Eintrag mit der Kennung **mail.cw-net.de** ausgewählt ist.
Hier: cwXXXXXX – mail.cw-net.de (das cwXXXXXX steht hierbei für Ihren Benutzernamen)
Wenn nicht, wählen Sie ihn aus. Bestätigen Sie mit **OK**.



Schritt 6

Die Konfiguration ist nun beendet und das Konto eingerichtet.
Mozilla Thunderbird versucht nun standardmäßig, die ersten E-Mails abzurufen, falls nicht wählen Sie oben links im Hauptprogramm **Abrufen**.