

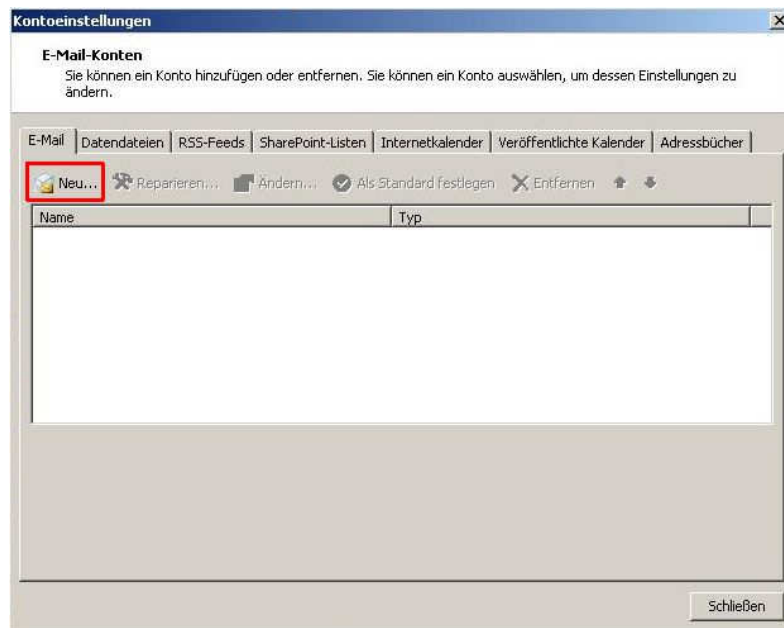
Microsoft Outlook 2007

Bitte öffnen Sie Microsoft Outlook 2007. Oben in der Menüleiste unter **Extras** klicken Sie auf **Kontoeinstellungen**.

Ein neues Fenster, wie in der unteren Abbildung zu sehen, öffnet sich.

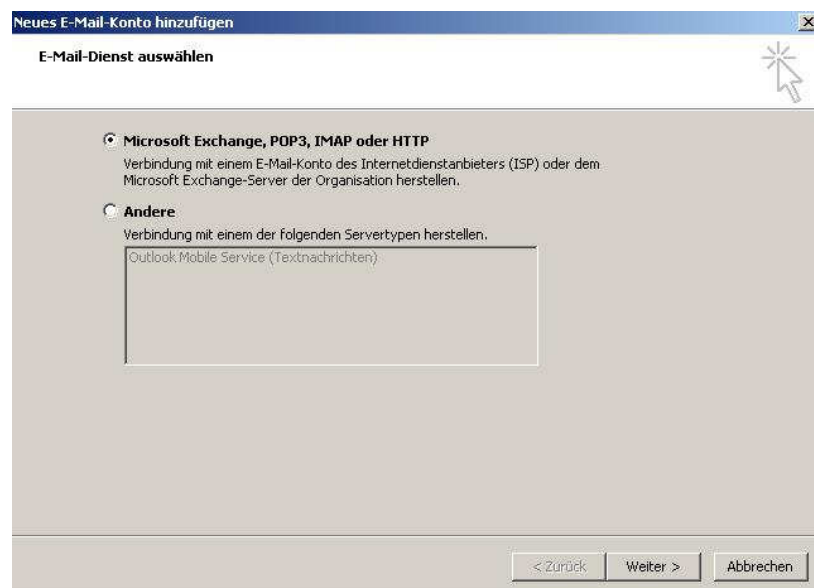
Schritt 1:

Klicken Sie auf **Neu...**



Schritt 2

Es erscheint ein neues Fenster, in dem Sie den **Punkt** unter **Microsoft Exchange, POP3, IMAP oder HTTP** setzen. Klicken Sie auf **Weiter**.



Schritt 3

Im nächsten Schritt setzen Sie den **Häkchen** unter **Servereinstellungen oder zusätzliche Servertypen manuell konfigurieren**. Klicken Sie auf **Weiter**.

Neues E-Mail-Konto hinzufügen

Konto automatisch einrichten

Ihr Name:
Beispiel: Melanie Speckmann

E-Mail-Adresse:
Beispiel: melanie@contoso.com

Kennwort:

Kennwort erneut eingeben:
Geben Sie das Kennwort ein, das Sie vom Internetdienstanbieter erhalten haben.

Servereinstellungen oder zusätzliche Servertypen manuell konfigurieren

< Zurück Weiter > Abbrechen

Schritt 4

Bitte setzen Sie nun den **Punkt** unter **Internet-E-Mail**. Anschließend klicken Sie auf **Weiter**.

Neues E-Mail-Konto hinzufügen

E-Mail-Dienst auswählen

Internet-E-Mail
Verbindung mit dem POP-, IMAP- oder HTTP-Server herstellen, um E-Mail-Nachrichten zu senden und zu empfangen.

Microsoft Exchange
Verbindung mit Microsoft Exchange herstellen, um auf Ihre E-Mails, den Kalender, Kontakte, Fax und Voicemail zuzugreifen.

Andere
Verbindung mit einem der folgenden Servertypen herstellen.
Outlook Mobile Service (Textnachrichten)

< Zurück Weiter > Abbrechen

Schritt 5

Tragen Sie im nächsten Fenster Ihren **Namen** und Ihre **E-Mail-Adresse** ein. Außerdem müssen Sie Ihren Benutzernamen **cwXXXXX** (Ihre persönliche Kennung) und Ihr **persönliches Kennwort** angeben.

Optional können Sie ein Häkchen bei **Kennwort speichern** setzen (ansonsten wird bei jedem Email-Abruf nach dem Kennwort verlangt).

Als **Posteingangsserver** (POP3) geben Sie bitte **mail.cw-net.de** ein.
Bei **Postausgangsserver** (SMTP) tragen Sie erneut **mail.cw-net.de** ein.

E-Mail-Konto ändern

Internet-E-Mail-Einstellungen
Alle Einstellungen auf dieser Seite sind nötig, damit Ihr Konto richtig funktioniert.

Benutzerinformationen

Ihr Name:

E-Mail-Adresse:

Serverinformationen

Kontotyp:

Posteingangsserver:

Postausgangsserver (SMTP):

Anmeldeinformationen

Benutzername:

Kennwort:

Kennwort speichern

Anmeldung mithilfe der gesicherten Kennwortauthentifizierung (SPA) erforderlich

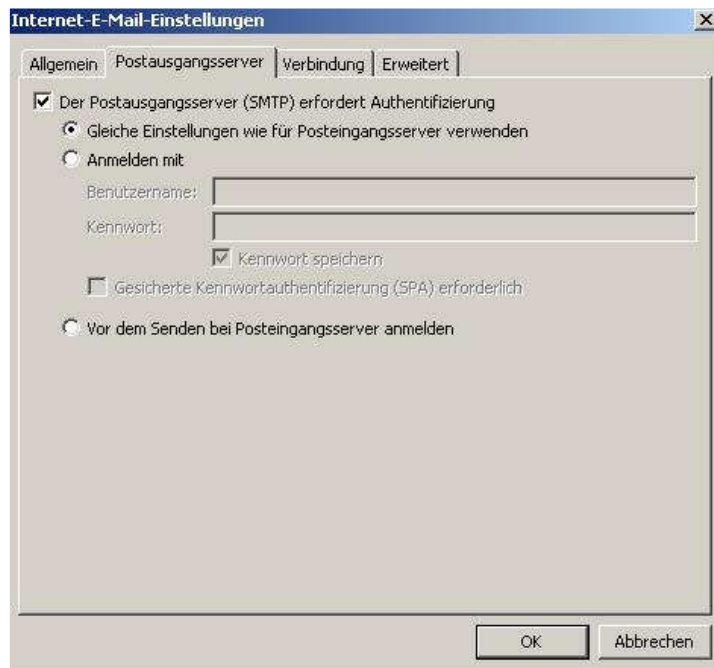
Kontoeinstellungen testen

Wir empfehlen Ihnen, das Konto nach dem Eingeben aller Informationen in diesem Fenster zu testen, indem Sie auf die Schaltfläche unten klicken (Netzwerkverbindung erforderlich).

Schritt 6

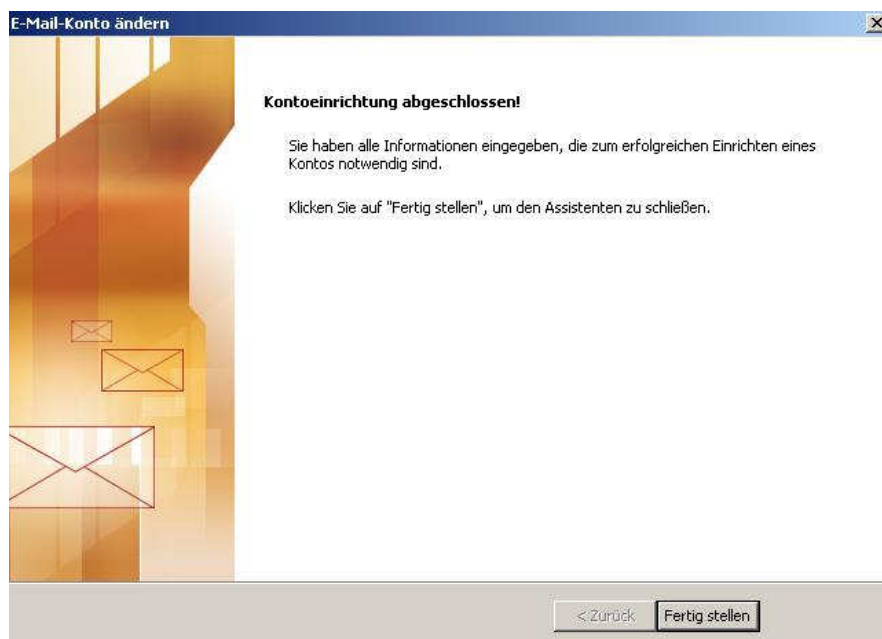
Nachdem Sie Ihre Daten eingetragen haben, klicken Sie auf **Weitere Einstellungen** im selben Fenster. Es erscheint ein neues Fenster. Bitte wechseln Sie in den Karteireiter **Postausgangsserver**. Dort setzen Sie den **Häkchen** unter **Der Postausgangsserver (SMTP) erfordert Authentifizierung** und den **Punkt** unter **Gleiche Einstellungen wie für Posteingangsserver verwenden**, wie unten in der Abbildung zu sehen.

Klicken Sie jetzt auf **OK** und danach auf **Weiter**.



Schritt 7

Die Kontoeinrichtung ist nun abgeschlossen. Um die vorgenommenen Einstellungen zu bestätigen, klicken Sie im letzten Punkt auf **Fertig stellen**.



Schritt 8

Das neue Konto erscheint nun unter **Kontoeinstellungen/E-Mail**.

Schließen Sie das Fenster und testen Sie die vorgenommenen Einstellungen durch das Betätigen der Schaltfläche **Senden/Empfangen** im Hauptprogramm.

