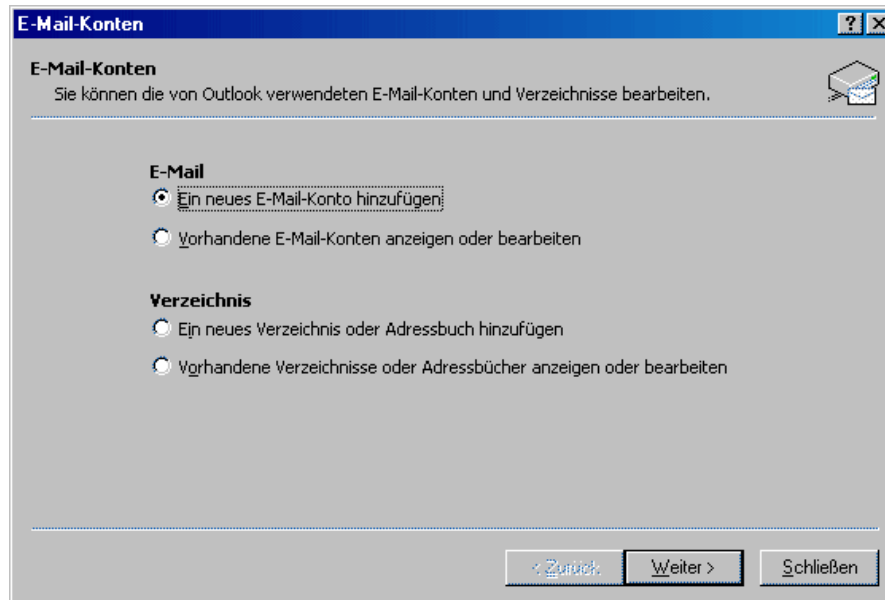


Microsoft Outlook 2003

Bitte öffnen Sie Microsoft Outlook 2003. In der Menüleiste finden Sie unter **Extras** den Punkt **E-Mail-Konten**. Klicken Sie ihn einmal an.

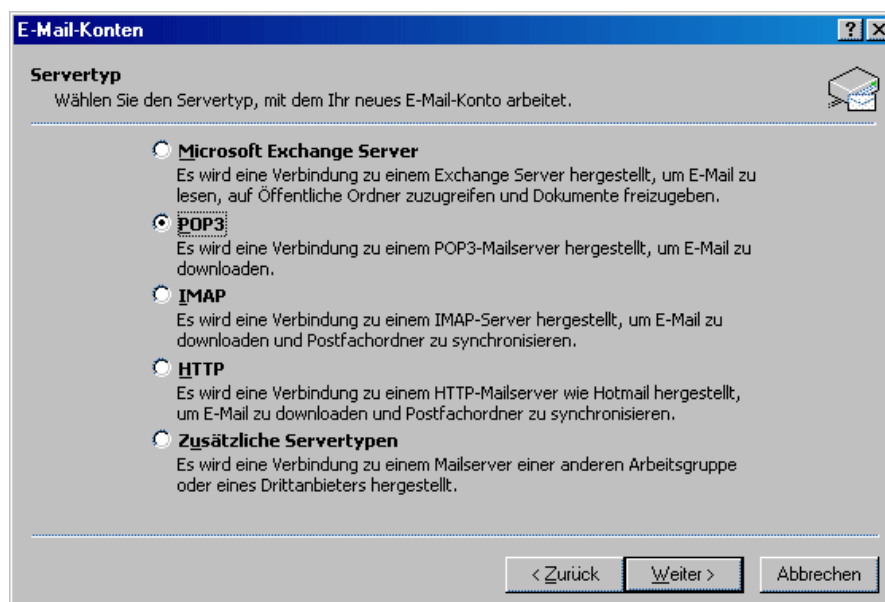
Es öffnet sich folgendes Fenster:

Schritt 1:



Im Fenster **E-Mail-Konten** markieren Sie den Punkt **Ein neues E-Mail-Konto hinzufügen**.

Schritt 2:



Sie müssen nun den Servertyp auswählen. Markieren Sie bitte **POP3**.

Schritt 3:

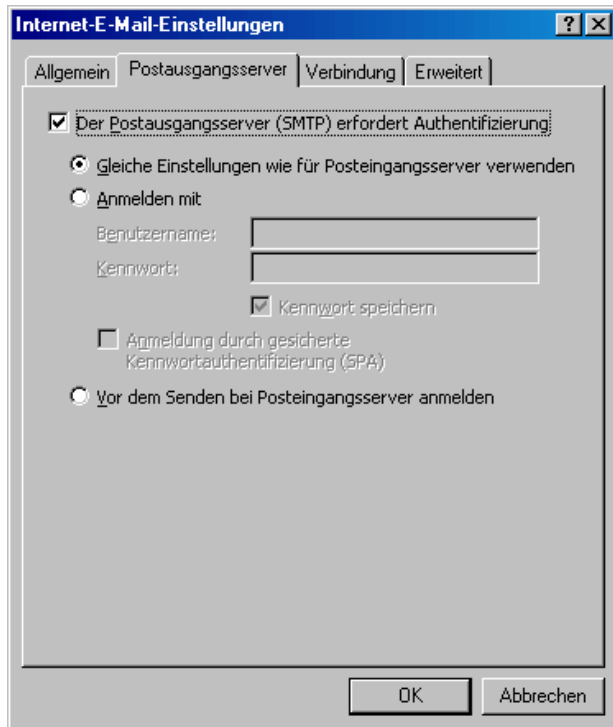
Tragen Sie im nächsten Fenster Ihren Namen und Ihre E-Mail-Adresse ein. Außerdem müssen Sie Ihren Benutzernamen **cwXXXXXX** (Ihre persönliche Kennung) und Ihr persönliches Kennwort angeben. Je nach Wunsch können Sie ein Häkchen bei **Kennwort speichern** setzen.

Als Posteingangsserver (POP3) geben Sie bitte **mail.cw-net.de** ein.
Bei Postausgangsserver (SMTP) tragen Sie erneut **mail.cw-net.de** ein.

Schritt 4:

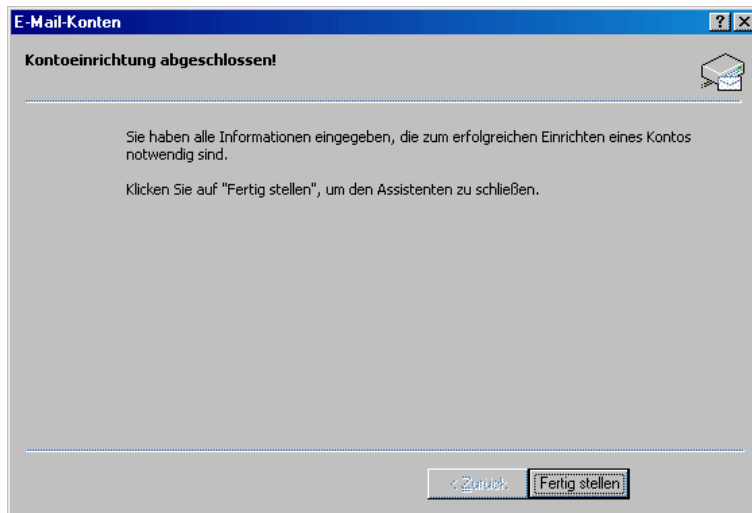
Klicken Sie anschließend auf **Weitere Einstellungen**.

Schritt 5:



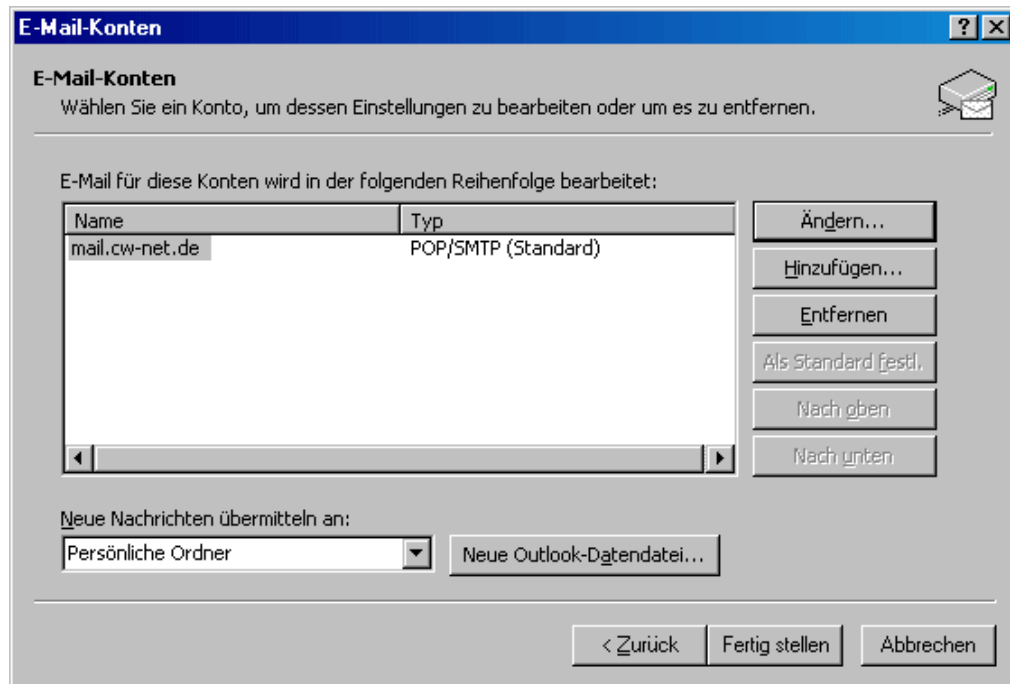
Gehen Sie auf das Registerblatt **Postausgangsserver**. Dort setzen Sie ein Häkchen bei **Der Postausgangsserver erfordert Authentifizierung**. Außerdem sollten Sie den Punkt **Gleiche Einstellungen wie für Posteingangsserver verwenden** markieren. Klicken Sie dann auf **OK** und anschließend auf **Weiter**.

Schritt 6:



Zur Bestätigung der durchgeführten Einstellungen drücken Sie den Button **Fertig stellen**.

Schritt 7:



Neues E-Mail-Konto **mail.cw-net.de** erscheint in der Maske **E-Mail-Konten**. Das Fenster **Internetkonten** bitte schließen. Ihr neues E-Mail-Konto ist eingerichtet. Zum Testen der vorgenommenen Einstellungen des E-Mail-Kontos, wählen Sie in der Menüleiste **Extras** und **Senden und Empfangen**.